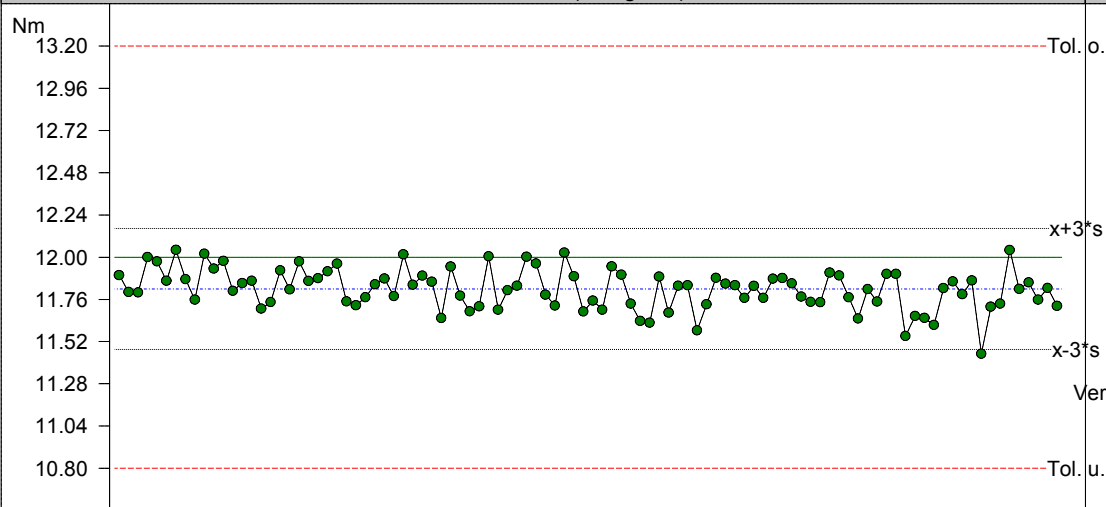


Einzelwertkarte (Prüfgerät)



statistische Kenndaten (Prüfgerät)

 Cm: 3.49 (≥ 1.67)

 Cmk: 2.96 (≥ 1.67)

Tol. u.: 10.80

Tol. o.: 13.20

Sollwert: 12.00

Maximum: 12.04

Minimum: 11.45

x-Quer: 11.82

s: 0.11

x + 3s: 12.16

x - 3s: 11.48

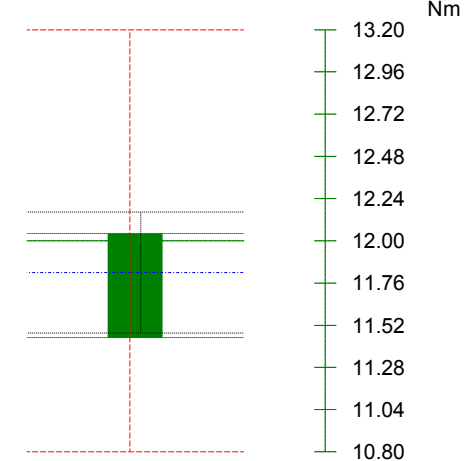
Anzahl Messwerte: 100

Winkel: 30

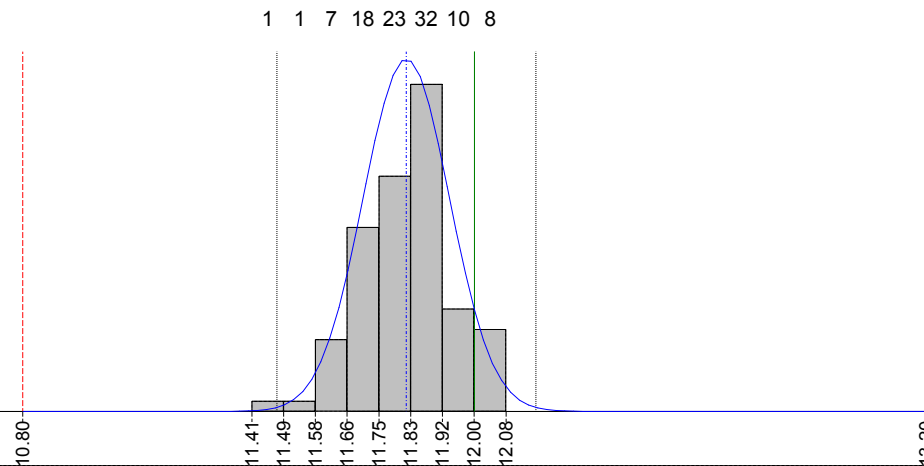
Verschraubungsklasse: 2 - Toleranz +/- 10% (-10 %, +10 %)

rechtsdrehend

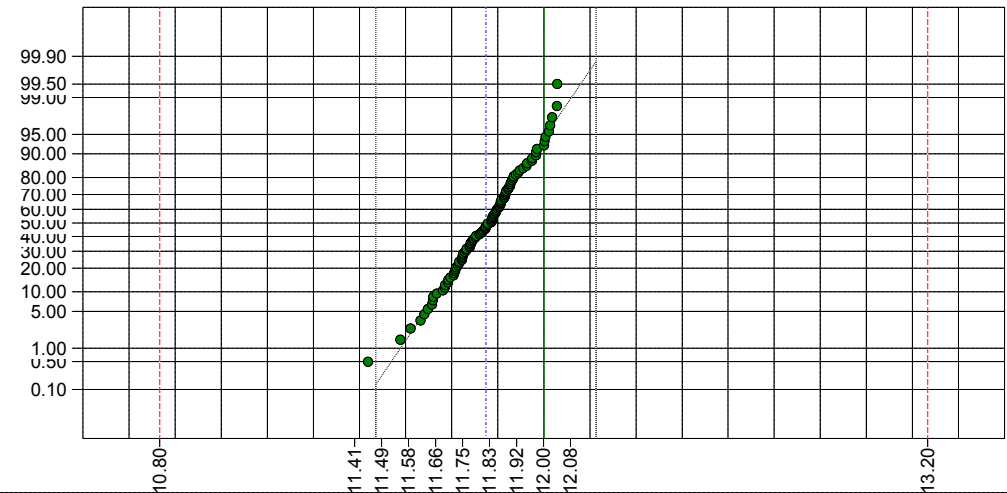
mittlere Geschwindigkeit: 470



Häufigkeitsbild (Prüfgerät)



Wahrscheinlichkeitsnetz (Prüfgerät)



Einzelwerte:	01. 11.90 (37.13)	02. 11.80 (41.50)	03. 11.80 (40.50)	04. 12.00 (49.63)	05. 11.98 (43.75)	06. 11.87 (47.00)	07. 12.04 (35.63)	08. 11.88 (45.38)	09. 11.76 (43.38)	10. 12.02 (43.38)
	11. 11.94 (23.25)	12. 11.98 (37.63)	13. 11.81 (34.25)	14. 11.85 (38.25)	15. 11.87 (34.38)	16. 11.71 (40.88)	17. 11.74 (38.63)	18. 11.92 (43.63)	19. 11.82 (32.75)	20. 11.98 (46.25)
	21. 11.86 (39.75)	22. 11.88 (40.63)	23. 11.92 (43.13)	24. 11.96 (44.00)	25. 11.75 (36.38)	26. 11.73 (40.50)	27. 11.77 (40.13)	28. 11.85 (34.75)	29. 11.88 (38.00)	30. 11.78 (39.38)
	31. 12.02 (47.13)	32. 11.84 (40.13)	33. 11.89 (45.75)	34. 11.86 (39.50)	35. 11.65 (42.50)	36. 11.95 (46.13)	37. 11.78 (38.75)	38. 11.69 (43.13)	39. 11.72 (39.50)	40. 12.01 (44.63)
	41. 11.70 (41.25)	42. 11.81 (42.63)	43. 11.84 (40.13)	44. 12.00 (47.13)	45. 11.96 (41.50)	46. 11.79 (45.00)	47. 11.72 (35.63)	48. 12.03 (40.25)	49. 11.89 (34.00)	50. 11.69 (39.50)
	51. 11.75 (39.50)	52. 11.70 (40.38)	53. 11.95 (45.13)	54. 11.90 (37.13)	55. 11.74 (38.13)	56. 11.64 (44.38)	57. 11.63 (36.88)	58. 11.89 (47.13)	59. 11.68 (41.63)	60. 11.84 (42.13)
	61. 11.84 (32.75)	62. 11.58 (43.38)	63. 11.73 (41.63)	64. 11.88 (45.50)	65. 11.85 (41.00)	66. 11.84 (43.00)	67. 11.77 (39.25)	68. 11.84 (46.13)	69. 11.77 (38.75)	70. 11.88 (45.38)
	71. 11.88 (43.25)	72. 11.85 (41.25)	73. 11.78 (37.25)	74. 11.75 (44.75)	75. 11.74 (39.50)	76. 11.91 (40.50)	77. 11.90 (42.13)	78. 11.77 (35.13)	79. 11.65 (37.50)	80. 11.82 (35.63)
	81. 11.75 (37.75)	82. 11.90 (39.38)	83. 11.91 (39.75)	84. 11.55 (37.25)	85. 11.67 (39.88)	86. 11.65 (34.00)	87. 11.61 (42.75)	88. 11.82 (36.25)	89. 11.86 (36.75)	90. 11.79 (41.63)
	91. 11.87 (44.75)	92. 11.45 (33.13)	93. 11.72 (43.75)	94. 11.74 (38.25)	95. 12.04 (40.00)	96. 11.82 (38.13)	97. 11.86 (40.88)	98. 11.76 (36.50)	99. 11.82 (38.00)	100. 11.72 (38.88)

1 - LI 311 000 033 - 2.00-12.00 Nm - 3 602 D94 405 - Bosch - Schrauber (allg.)

MFU vom 15.01.2014 auf 3860 (3860SK.055 -) Zelle/Kanal 3 - Prüfgerät

 Einheit: Nm
 Normalverteilung

 Anzahl Messwerte: 100
 Messgrenzen

Mittelwert (x-quer): 11.82 Standardabweichung: 0.11

Sollwert

 Cm: 3.49
 Mittelwert (x-quer):

Cmk: 2.96

6s (x ± 3 s) i.O.

Kurvengrafik

Drehm.

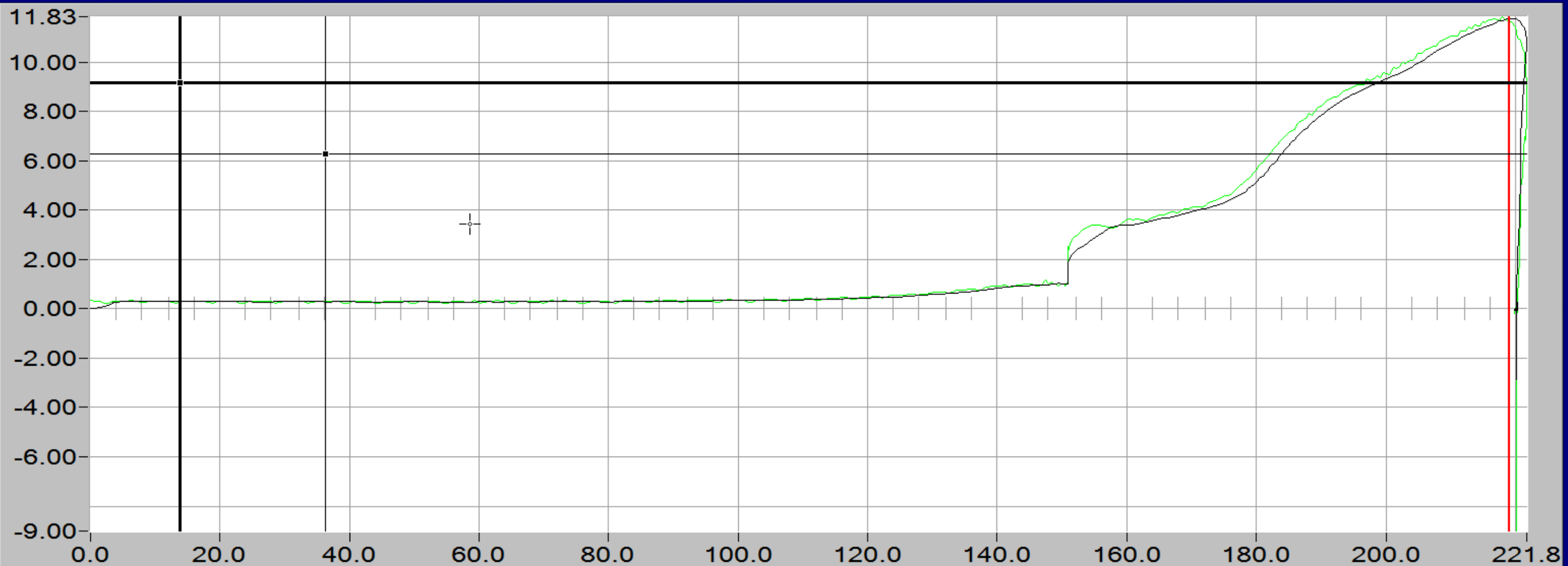
11.75

Winkel

36

Freq.

4000



Grenzfreq. 300 Hz

°: 58.578, Nm: 3.43

Drehm.-Zeit



Drehm.-Winkel

Zoom

Restore

Laden

Speichern

View Lim Iso
☐ On/Off

Filter

Drucken

Ende

Kurvengrafik

Drehm.

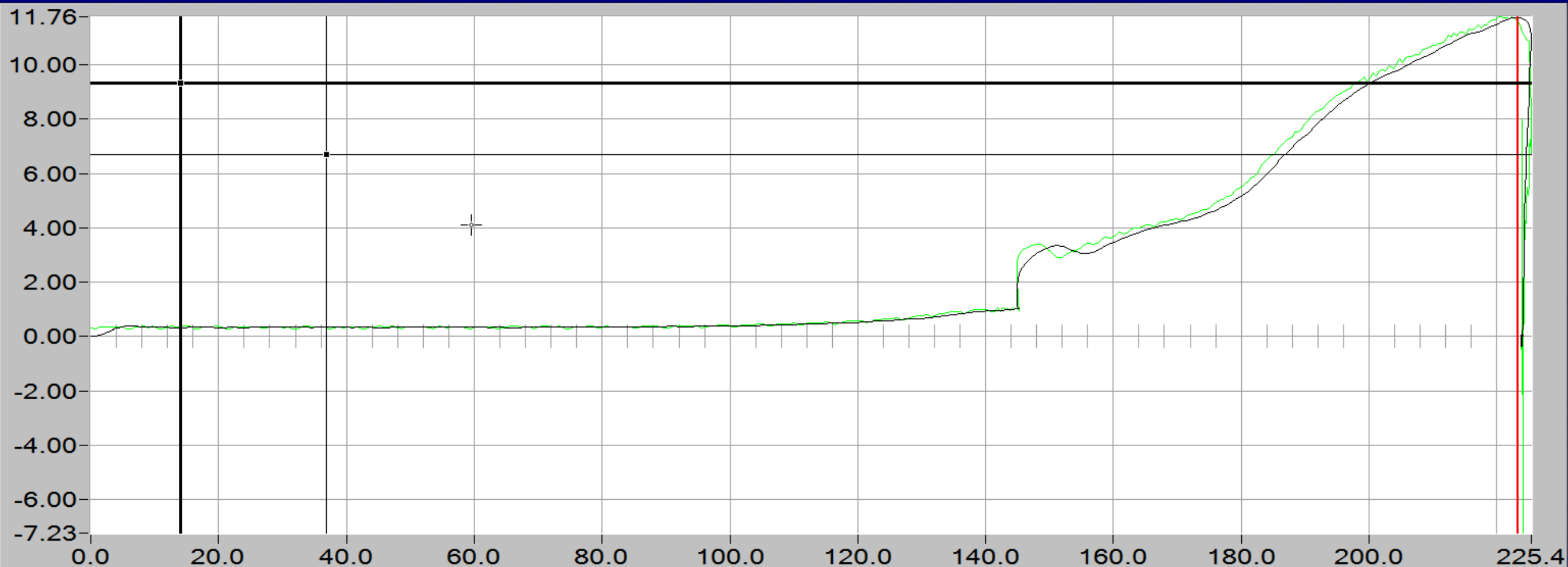
11.74

Winkel

40

Freq.

4000



Grenzfreq. 300 Hz

°: 59.536, Nm: 4.11

Drehm.-Zeit



Drehm.-Winkel

Zoom

Restore

Laden

Speichern

View Lim Iso
☐ On/Off

Filter

Drucken

Ende

Kurvengrafik

Drehm.

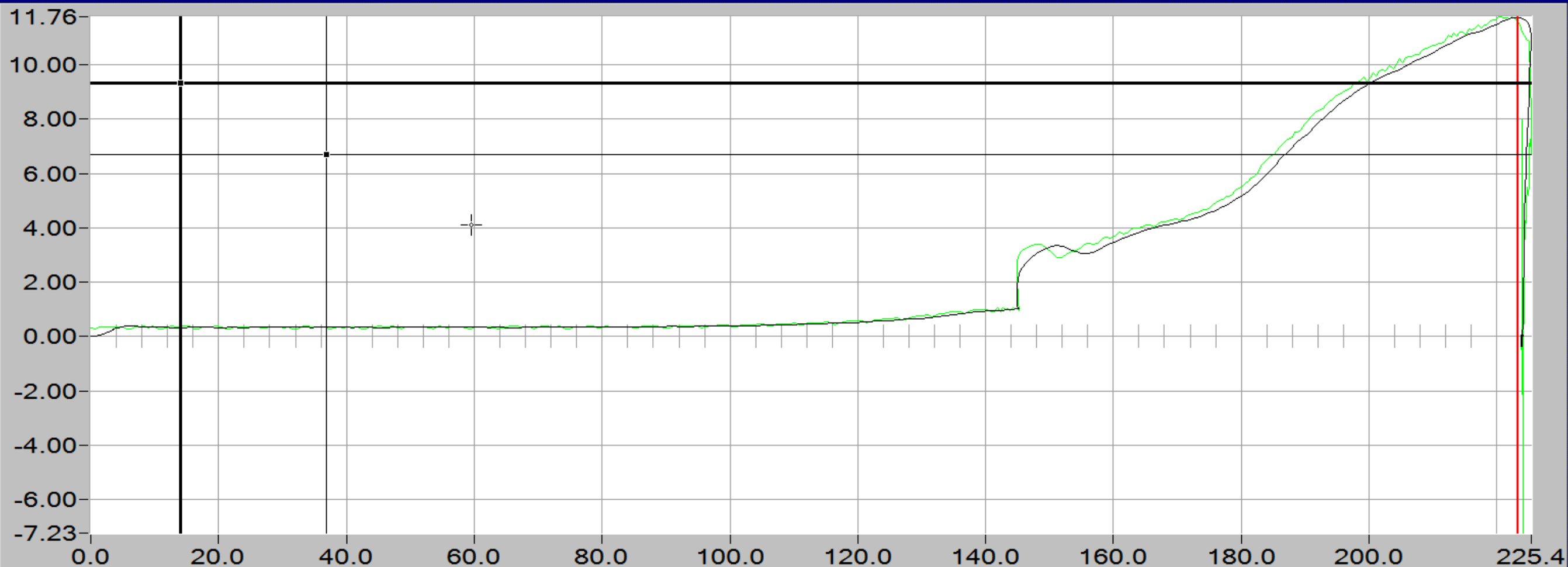
11.74

Winkel

40

Freq.

4000



Grenzfreq. 300 Hz

°: 59.536, Nm: 4.11

Drehm.-Zeit



Drehm.-Winkel

Zoom

Restore

Laden

Speichern

View Lim Iso
☐ On/Off

Filter

Drucken

Ende